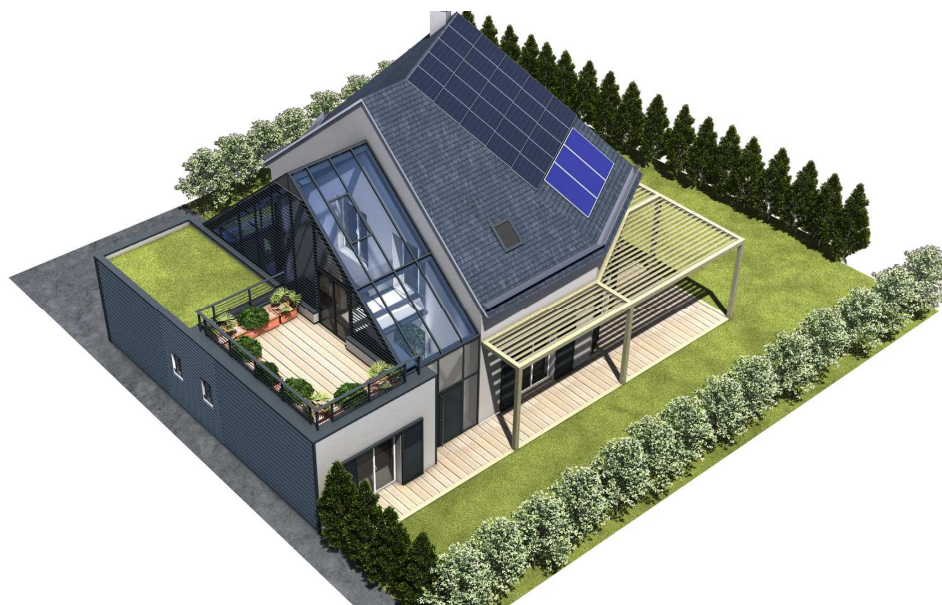


**LA MAISON SAINT-GOBAIN « MULTI-CONFORT – HABITAT DURABLE »**  
L'HABITAT DE DEMAIN, ACCESSIBLE AUJOURD'HUI



Le Groupe Saint-Gobain accompagne aux côtés de l'architecte Laure LEVANNEUR, la réalisation de la maison Saint-Gobain Multi-Comfort, valorisant ainsi les solutions innovantes de 15 de ses sociétés. Cette maison basse consommation et à énergie positive concrétise la volonté stratégique du Groupe de s'affirmer comme « la » référence mondiale de l'Habitat durable. Construite sur la commune de Beaucouzé conformément au choix du propriétaire, cette maison s'accorde parfaitement avec les ambitions « durables » de la région Pays de la Loire.

L'achèvement des travaux donnera lieu à une inauguration prévue à la fin du premier semestre 2011.



## UN CHOIX DE VIE RESPONSABLE

S'inscrivant à l'avant-garde de la génération des bâtiments 2020 définie par le Grenelle de l'Environnement, la maison Saint-Gobain Multi-Confort répond à un véritable projet de vie : le choix pratique d'une famille de bâtir dans un lotissement, une maison conforme à des exigences réelles de confort, d'environnement et d'esthétisme.

## UNE CONSTRUCTION CONCILIANT LE « DURABLE » A L'AGREABLE

La maison Saint-Gobain Multi-Confort relève le défi de la construction durable : de basse consommation et à énergie positive, elle s'inscrit dans le respect des exigences de 2020 orientées par le cadre du Grenelle de l'Environnement, démontrant que l'habitat de demain se pense et se construit dès aujourd'hui :

- **une maison à haute performance énergétique** : grâce à une conception architecturale bioclimatique et une combinaison d'équipements techniques valorisant les énergies renouvelables (puits canadien pour un apport d'air neuf tempéré, panneaux solaires thermiques pour la production d'eau chaude sanitaire et photovoltaïques pour la production d'électricité), la maison parvient à produire plus d'énergie qu'elle n'en consomme.

- **une maison respectueuse de l'environnement** : grâce à un impact environnemental minimal, la maison peut se prévaloir d'être « non polluante ». Les matériaux utilisés pour la construction de la maison tendent à minimiser tout impact sur l'environnement depuis leur fabrication, leur transport, leur vie en œuvre, jusqu'à leur fin de vie (ex. limitation des consommations d'énergie liées à la fabrication et au transport etc.). Les déchets sur chantier sont par ailleurs triés et collectés pour permettre leur recyclage.

« Durable », la maison Saint-Gobain Multi-Confort est de surcroît un lieu de vie agréable. Laure Levanneur s'affranchit des contraintes environnementales et énergétiques pour concevoir une architecture inédite, aux lignes esthétiques et harmonieuses, conciliant ainsi créativité et durabilité.

## UNE SOLUTION « MULTI-CONFORT »

La perception du confort varie en fonction de chaque individu (facteurs psychologiques, physiques) et de sa capacité à s'adapter aux variations des paramètres scientifiques liés à cette perception : température (de l'air ambiant, des parois, etc.), sources de rayonnement (radiateurs, soleil, etc.), humidité, vitesse et renouvellement de l'air. La maison « Multi-Confort » assure le bien-être de ses occupants :

- **Confort hygrothermique** : une isolation performante et une excellente étanchéité à l'air pour un confort optimum été comme hiver.
- **Confort sanitaire** : un suivi régulier de la qualité sanitaire du bâti assuré par l'Institut Supérieur de la Santé et des Bioproduits d'Angers pour une meilleure qualité de l'air
- **Confort lumineux** : une conception architecturale bioclimatique pour des apports lumineux maximum et gratuits
- **Confort acoustique** : une isolation et correction acoustique pour se préserver d'une pollution par le bruit
- **Confort modulable** : une maison évolutive en fonction du cycle et mode de vie de ses habitants (agrandissement familial, prise en compte du vieillissement, de la réduction de mobilité).



## 167 M<sup>2</sup> DE SAVOIR-FAIRE SAINT-GOBAIN

15 marques du Groupe Saint-Gobain s'associent à la construction de la maison Saint-Gobain Multi-Confort en démontrant qu'il est d'ores et déjà possible d'atteindre un haut niveau de performance à partir de solutions existantes et disponibles sur le marché : Cédéo, Gimm, Glassolutions, Isover, Klein agglomérés, Lapeyre, Placo®, Plafometal, Point.P, Saint-Gobain Glass, Saint-Gobain PAM, Saint-Gobain Solar, Saint-Gobain Technical Fabrics, Sevax, Weber.

### LE CHANTIER, EN DIRECT !

Chacune des étapes de la construction de cette maison est mise en ligne sur les sites [www.saint-gobain.com](http://www.saint-gobain.com) et [www.mamaison.tv](http://www.mamaison.tv). Cette visualisation permet un suivi régulier du chantier ainsi qu'une sensibilisation élargie aux méthodes de la construction durable. Trois épisodes sont d'ores et déjà disponibles. Le dernier relatif à l'isolation des sols vient d'être mis en ligne.



**A propos du Groupe Saint-Gobain.** Présent dans 64 pays avec plus de 190 000 salariés, Saint-Gobain, leader mondial de l'habitat, conçoit, produit et distribue des matériaux de construction en apportant des solutions innovantes aux défis de la croissance, des économies d'énergie et de protection de l'environnement. Acteur transversal, **L'Habitat France** met en commun les expertises des différentes sociétés du Groupe positionnées sur l'Habitat pour apporter des solutions complètes et globales dans une démarche de développement durable.

Contact : Marie Peltier

Chargée de Communication – Habitat France, Saint-Gobain  
01 46 25 47 16 – 07 86 99 22 69 - [marie.peltier@saint-gobain.com](mailto:marie.peltier@saint-gobain.com)