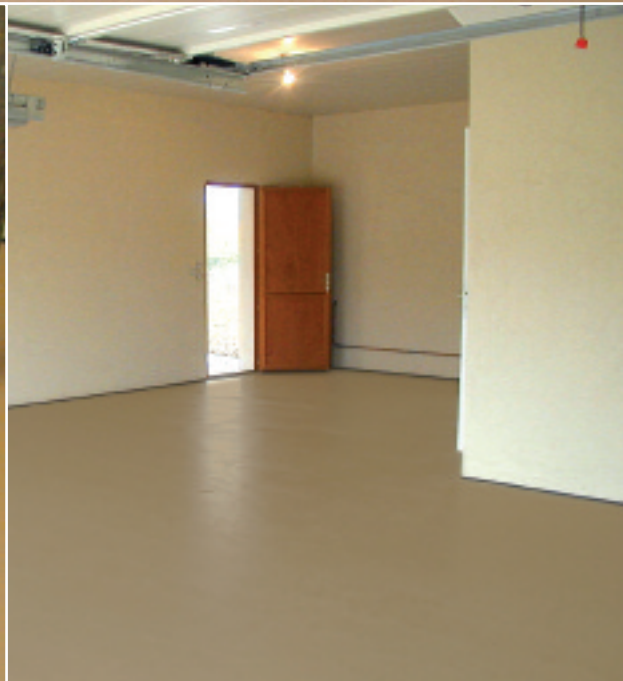


# POUR VOUS, une solution unique de finition et de décoration des sols.



**weber.niv color**



# enduit coloré de lissage et de décoration des sols



## AVANTAGES PRODUIT

- Application facile, finition exceptionnelle : **weber.niv color** est autolissant.
- Solution durable : **weber.niv color** est teinté dans la masse.
- Entretien simple : finition lisse et dure.

## Emploi

### DOMAINES D'UTILISATION

- enduit coloré de finition et de décoration pour sols de garages privés et de pièces annexes (caves, buanderies, ateliers...)

### SUPPORTS

- dalle béton\*
- chape ciment\*
- anciennes dalles ou chapes mises à nu par rabotage ou grenailage\*

\* après primaire weber.prim RP

### ÉPAISSEURS D'APPLICATION

- couche continue : de 4 à 15 mm
- rattrapage ponctuel : 20 mm maximum

### PROTECTION ASSOCIÉE

- **weber.klin sol**

## Limites d'emploi

- ne pas appliquer sur :
  - sols extérieurs
  - sols mouillés en permanence ou soumis à des remontées d'humidité
  - sols friables ou instables
  - sols industriels ou à usage collectif (trafic intense)

## Précautions d'utilisation

- irritant, respecter les précautions d'emploi
- se référer à l'étiquetage réglementaire figurant sur l'emballage
- se reporter à la rubrique sécurité du guide weber pour connaître le moyen de consultation des fiches de données de sécurité ainsi que la signification des symboles de danger

## Caractéristiques de mise en œuvre

- temps de repos avant étalement : 2 minutes
- durée pratique d'utilisation : 30 minutes
- temps ouvert d'autolissage : 15 minutes
- délai d'attente avant circulation piétonne : 24 heures
- délai de séchage avant application de **weber.klin sol** : 24 heures

*Ces temps sont donnés à + 20 °C, ils sont allongés à basse température et réduits par la chaleur.*



## Identification

- composition : ciment, résine redispersable, sable siliceux, adjuvants spécifiques
- densité de la poudre : 1.1
- granulométrie : jusqu'à 1.2 mm

## Performances

- selon norme EN 13813
- classification selon NF EN 13813 : C16 F4RWa1
- adhérence : > 1 MPa
- résistance en traction / flexion : 8 MPa
- résistance en compression : 25 MPa

*Ces valeurs sont des ordres de grandeur d'essai en laboratoire sur mortier durci. Elles peuvent être sensiblement modifiées par les conditions de mise en œuvre.*

## Documents de référence

- EN 13813
- ETN en cours d'instruction
- cahier des prescriptions techniques d'exécution des enduits de lissage des sols intérieurs (cahier CSTB n° 3469)

## Recommandations

- respecter les joints de dilatation ou de fractionnement des chapes ou des dalles
- respecter toujours le même taux de gâchage pour éviter les différences de teinte après séchage
- utiliser un rouleau débulleur
- utiliser des profilés en plastique adaptés à l'épaisseur de l'enduit

## Conditions d'application

- température d'emploi : de + 5° C à + 35° C
- protéger l'enduit des rayons du soleil par la pose d'un film occultant sur l'ensemble des vitrages

- éviter les courants d'air dès le début de l'application afin de ne pas provoquer de nuance de teinte et des défauts d'aspect

## Préparation des supports

1



- Eliminez toute trace de laitance de béton, de peinture ou de graisse pour permettre une adhérence optimale de **weber.niv color**.
- De l'eau acidulée à raison d'un litre d'acide chlorhydrique pour 5 l d'eau vous permet d'éliminer la laitance de béton superficielle.
- Les sols fortement encrassés nécessitent un grenailage.

2



- Dans tous les cas, dépoussiérez soigneusement le support par aspiration.

3



- Installez aux pieds des murs et cloisons une bande autocollante de matériau compressible, type **comriband®**.



- Traitez également les poteaux, conduits, canalisations ou autre élément fixe.

4



- Afin d'obtenir une bonne adhérence de **weber.niv color** l'application d'un primaire régulateur de porosité est nécessaire.
- **weber.prim RP** s'applique à la raclette ou au rouleau. Après séchage, si le sol demeure absorbant, une seconde application de **weber.prim RP** est nécessaire.

## Application

- Avant d'appliquer **weber.niv color**, **weber.prim RP** doit être sec au toucher.
- La bonne préparation du support vous assure une tenue optimale de **weber.niv color**, dans le temps et contribue à obtenir une surface lisse.





• Chaque sac de **weber.niv color** est mélangé à 5,5 l d'eau à l'aide d'un malaxeur électrique à rotation lente (500 tr/mn) jusqu'à l'obtention d'un mélange fluide et homogène. Le respect de la quantité d'eau aide à obtenir une couleur uniforme et une dureté optimale.



• Versez le produit sur le sol.



• Si le sol présente des aspérités importantes, commencez par les remplir en raclant **weber.niv color** avec la lisseuse inox.



• Dans la foulée, versez **weber.niv color** dans la quantité nécessaire pour atteindre l'épaisseur souhaitée.



• Répartir uniformément **weber.niv color** avec la lisseuse inox.



• Le rouleau débulleur aide à régler l'épaisseur, à obtenir une surface lisse et sans reprise.



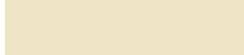


• En quelques minutes, vous obtenez un sol plan et uniforme.



• Après 24 h de séchage, le liquide de protection **weber.klin sol**, est appliqué à l'aide d'un rouleau ou d'un balai éponge.  
• Une seconde couche est appliquée dès séchage de la première.

### Nuancier

	Pierre de Volvic
	Terre de Sienne
	Sable

*Compte tenu des procédés d'impression, ce nuancier ne saurait être qu'approximatif.*

*Demander nos échantillons.*

#### Unité de vente

• Sac de 25 kg (palette filmée complète de 48 sacs, soit 1200 kg) .

#### Format de la palette

• 80 x 120 cm.

#### Consommation

• 1,7 kg/m<sup>2</sup>/mm d'épaisseur environ.

#### Couleurs

• 3 teintes.

#### Outillage

• Lisseuse inox, rouleau débulleur, brosse, malaxeur électrique lent.

#### Conservation

• 1 an à partir de la date de fabrication, en emballage d'origine non ouvert, stocké à l'abri de l'humidité.



**weber et broutin france**

Rue de Brie - b.p. 84 - Servon  
17253 Brie-Comte-Robert cedex  
Tél. : 01 60 62 13 00 - fax : 01 64 05 47 50



www.weber-broutin.fr

Centre de Renseignements Techniques

**N° Indigo 08 2000 3300**

0,12 € TTC/min