

# Enduits minces à la chaux aérienne **weber.unicor**

FDE&S	enduits minéraux
type d'enduit	enduit de parement mince chaux aérienne
épaisseur	2 à 4 mm
compatible bâti ancien	+++
système I.T.E.	<b>weber.therm XM</b>
collection couleur	colorithèque R - 60 teintes



► Aspect taloché bâti ancien



► Aspect ribbé



En poudre et à la chaux aérienne, livrée en sacs et destinée à être gâchée avec de l'eau directement sur chantier, la gamme **weber.unicor** permet de réaliser des revêtements minéraux minces (RMM) pour décorer les façades du bâti ancien ou des bétons contemporains sur 2 à 4 mm d'épaisseur.

Profitant des vertues lumineuses de la chaux aérienne, ces enduits minces sont composés avec différentes courbes granulométriques de sables fins et de granulats afin de révéler plusieurs types d'aspects lors de leur application manuelle :

- Aspect taloché : **weber.unicor G**
- Aspect taloché fin : **weber.unicor ST**
- Aspect ribbé : **weber.unicor DPP**

Refusant, les dosages excessifs de pigments incompatibles avec la chaux aérienne talochée en fine épaisseur, la gamme **weber.unicor** est proposée dans une sélection de 60 teintes.

Épousant les mouvements irréguliers des supports ou masquant les petits reliefs des anciens enduits minéraux, ces revêtements sont particulièrement appréciés pour la surépaisseur discrète qu'ils engendrent lors de la rénovation d'anciens enduits minéraux ou en couche de finition des systèmes d'isolation thermique par l'extérieur.

► Nuancier pages 72 à 75





► Agence Lhomme et Nectoux ► Pierre Lorin architecte



► Pierre Lorin architecte



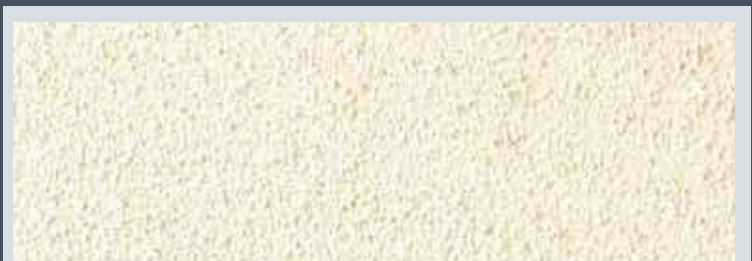
► Bruno Pierre architecte



► Agence Lhomme et Nectoux architectes



► Pierre Lorin architecte



enduit mince à la chaux aérienne **weber.unicor ST** taloché fin ton pierre 016  
NCS S 0705-Y40R



enduit mince à la chaux aérienne  
**weber.unicor DPP** ribbé ton pierre 016  
NCS S 0705-Y40R



enduit mince à la chaux aérienne  
**weber.unicor G** taloché blanc 000  
NCS S 0502-R