

revêtement organo-minéral peinture et revêtement organiques



Colori G. Maggi



Colori A. Weber

En fine épaisseur, mis en œuvre manuellement avec les techniques traditionnelles du peintre, ces revêtements s'appliquent au rouleau.

Revêtement organo-minéral
Avec des charges minérales et des résines siloxanes et acryliques en dispersion aqueuse, **toracolor** est un revêtement d'aspect mat minéral. De ce fait il s'harmonise particulièrement avec les enduits minces ou épais à la chaux aérienne ou de type monocouche. La collection des teintes de **toracolor** se rapproche, sans la reproduire avec exactitude, des 144 teintes d'enduits monocouches grattés ou talochés.

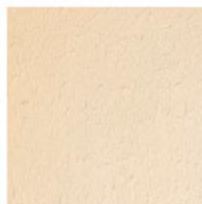
Peinture de façade haute résistance trampaint est une peinture acrylique qui apporte une protection fine mais durable sur les façades. D'aspect légèrement satiné, cette peinture "à l'eau" est disponible dans la même collection de 220 teintes des gammes d'enduits organiques talochés pigmentés.

Revêtement semi-épais d'imperméabilité tramplast
Destiné exclusivement à la rénovation des façades fissurées, **tramplast** est un matériau technique au fort pouvoir opacifiant dont le nombre de couches et les épaisseurs d'application sont réglées par la norme P 84-403 selon les classements des systèmes 1 à 4. La gamme de teintes de référence est également celle des 220 teintes organiques pigmentées.



Colori G. Maggi

Collage Colori



Aspect mat minéral toracolor



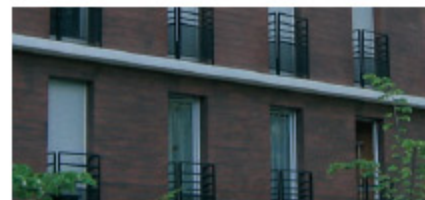
Système d'imperméabilité tramplast 2

patine minérale

Matériau plus ou moins transparent, la patine recouvre les supports en les colorant sensiblement au gré des gestes de mise en œuvre. Subtile dans ses effets colorés, la patine est un décor complémentaire utilisé traditionnellement pour enrichir les finitions des supports maçonnés tels que les pierres de taille, ou les enduits à la chaux aérienne. Sur les bétons ou les enduits plus contemporains, elle apporte une autre vibration colorée.

Proposée dans une gamme originale de 12 teintes, cette patine s'apprécie en fonction des aspects colorés déjà existants sur le support qu'elle doit recouvrir.

Appliqué traditionnellement à la brosse, **weber.unifon patine** est un produit issu du mélange sur chantier d'une pâte silicatée et d'un liquide de dilution. Les caractéristiques techniques ainsi obtenues, confèrent à ce décor une imprégnation tenace et profonde dans les matériaux supports.



Patine sur enduit minéral



Patine sur plâtre en accompagnement de l'enduit