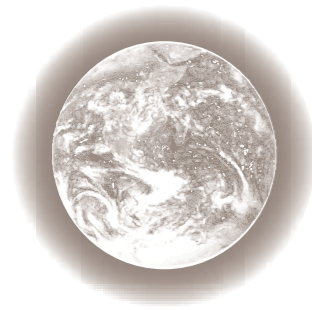


## ensemble, préservons l'environnement



Avec des matériaux issus de la terre, des ressources régionales, des savoir-faire venus de traditions ancestrales et plus ou moins de chaux aérienne, les solutions d'enduits sont naturellement favorables aux préoccupations environnementales. Mais pour le leader des enduits ce constat est insuffisant. **Weber** s'est donc engagé dans la voie du développement durable.

Au-delà des chartes institutionnelles et des mouvements professionnels vers les normes ou certificats, de multiples gestes du quotidien sont imprégnés par de nouvelles préoccupations. Certaines sont liées aux attitudes et comportements individuels, d'autres sont directement inscrites dans les processus internes et dans le développement des produits.

En effet, les enduits génèrent de grandes quantités de produits par m<sup>2</sup> de façade à enduire. La gestion des emballages, la chaîne logistique, l'optimisation des consommations et des caractéristiques des matières premières utilisées définissent les axes majeurs de progrès.

### Quelques exemples concrets :

#### La promotion du recyclage des déchets sur chantier

**Weber** propose aux applicateurs d'enduits minéraux, des filtres pour la récupération des résidus des machines de projection, des presses à balles pour compacter les emballages en papier, des conteneurs souples pour l'évacuation des déchets.

#### Les transports :

L'organisation de la production et des stocks internes, avec 15 sites répartis sur l'ensemble du territoire métropolitain, permet d'optimiser les kilométrages parcourus par les matières premières et les produits finis pour se rapprocher des distributeurs en matériaux et des chantiers.

Cette organisation régionale des approvisionnements est unique dans ce métier et permet de réduire la consommation de pétrole et donc les émissions de gaz à effet de serre. De plus, localement des initiatives ont été prises pour favoriser des solutions de transports alternatives et économes en carburant : livraisons par voies fluviales, groupages des tournées par voies routières...

#### Les emballages des produits Weber :

Les seaux, sacs plastiques et housses de palettes sont en matériaux recyclables. Les palettes Europe sont réutilisables.

#### Les matières premières entrant dans la composition des produits :

L'utilisation des Composés Organiques Volatils et des solvants est limitée et anticipe les évolutions de la réglementation. Les enduits prêts à l'emploi et les peintures sont depuis longtemps en phase aqueuse. Les pigments et colorants façades ne comportent plus de métaux lourds.

#### La recherche et le développement

Commercialisation d'une réelle innovation après l'éco-conception d'un nouvel enduit minéral **weber.lite HR** qui peut se substituer, à coût de prestation comparable, aux enduits monocouches classiques.



## la solution environnementale des enduits monocouches projetés : **weber.lite HR**

**weber.lite HR** intègre dans sa composition des charges allégeantes naturelles, des perles creuses issues du recyclage du verre, de la chaux aérienne et des fonctions anti-moisissures et mousses... Il devient ainsi, le premier enduit monocouche allégé haute résistance (HR) qui permette, par rapport aux enduits monocouches " classiques ", de tenir une nouvelle promesse en 5 points.



### 1 : Préserver les ressources naturelles

- Les matières premières : **weber.lite HR** contient des perles creuses issues du recyclage du verre en substitution d'une partie des sables prélevés en carrière. Sa formule très allégée permet de diviser par deux la quantité des emballages à produire pour chaque m<sup>2</sup> de façade à enduire: 1/2 moins de papier pour les sacs, de plastique pour les housses et de bois pour les palettes.
- L'énergie : avec une consommation réduite à 15 kg de poudre par m<sup>2</sup> de façade à enduire, la quantité des matériaux à transporter est aussi divisée par deux et entraîne une baisse de près de 50% de la consommation de pétrole pour les camions au départ des lieux de production (un seul voyage au lieu de deux pour une maison individuelle).

### 2 : Réduire les pollutions et les déchets

- Les pollutions : la réduction de la quantité de produits à transporter permet de diminuer fortement les pollutions atmosphériques dont les émissions de COV qui entraînent la diminution de la couche d'ozone et du CO<sub>2</sub> qui contribue au réchauffement climatique.
- Les déchets : moitié moins d'emballages pour un même nombre de m<sup>2</sup> enduits, divise le nombre de sacs vidés, de housses déchirées et de palettes non réutilisables à éliminer en déchetterie après la mise en œuvre.

### 3 : Préserver la santé

- La réduction du poids unitaire des sacs de 30 kg à 25 kg et de la quantité totale de sacs à manipuler sur un chantier permet d'espérer réduire les maladies professionnelles des maçons et des façadiers dont les problèmes de dos sont fortement impactés par les lourdes charges.
- De plus, l'enduit très allégé est souple, facile à dresser et à lisser. Sa granulométrie originale facilite la réalisation des finitions grattées. Ces éléments favorisent la diminution de la fatigue des applicateurs qui façonnent les enduits sur les murs.

### 4 : Réduire la maintenance des bâtiments

- **weber.lite HR** est très dur pour résister au temps et protégé contre les salissures (moisissures, mousses, algues, champignons...) pour rester propre plus longtemps.

### 5 : S'intégrer aux paysages

- **weber.lite HR** est proposé dans une large gamme de couleurs conçues pour les façades françaises (plus de 100 teintes sélectionnées) et permet la réalisation de plusieurs aspects pour une même référence de produit : resserré à la taloche, gratté traditionnel ou rustique.



*Faire un geste  
pour l'environnement  
Avec les enduits  
**Weber**  
Aujourd'hui pour demain.*